

Aménagement du centre-bourg de

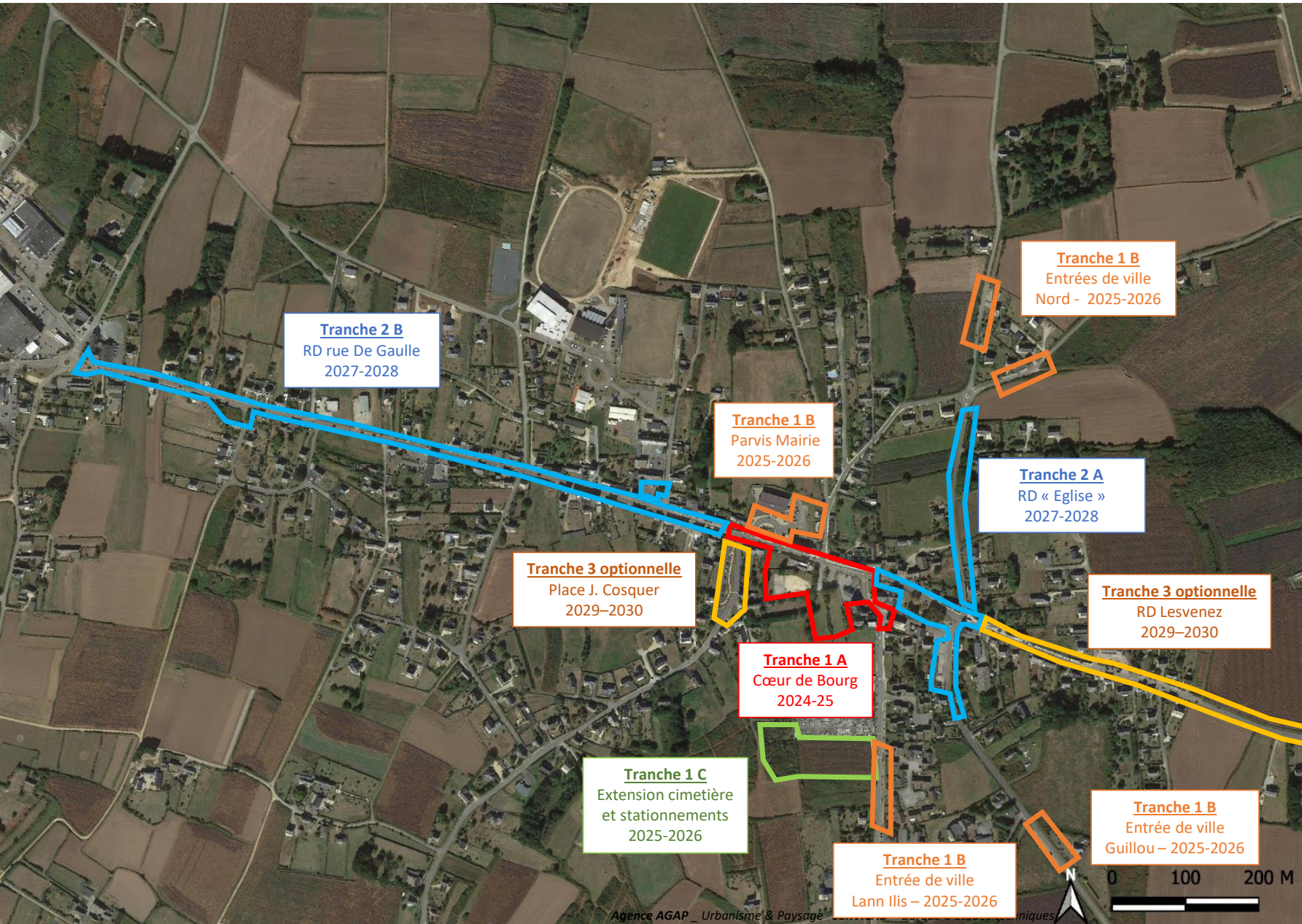
PLOUHINEC

Cap Sizun

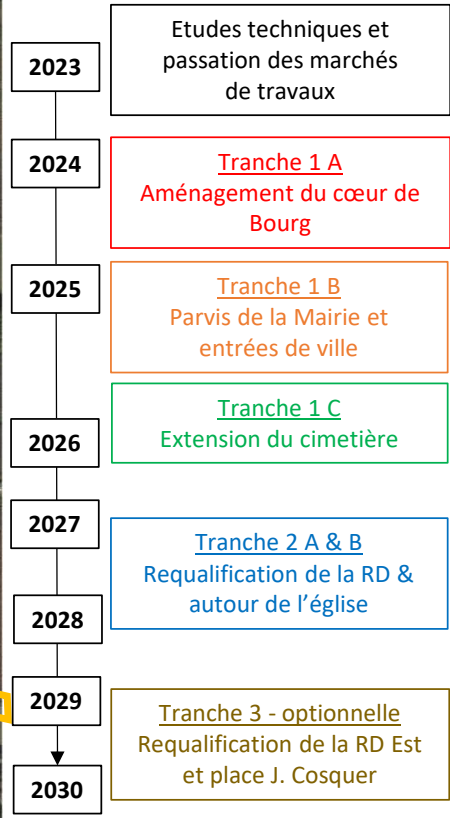
PHASAGE PREVISIONNEL ET ESTIMATIFS DES COUTS

Agence AGAP _ Urbanisme & Paysage (mandataire)
SERVICAD _ Bureau d'études ingénierie VRD
ALIZES _ Marketing territorial et développement économique
Martine Homburger _ Architecte coloriste



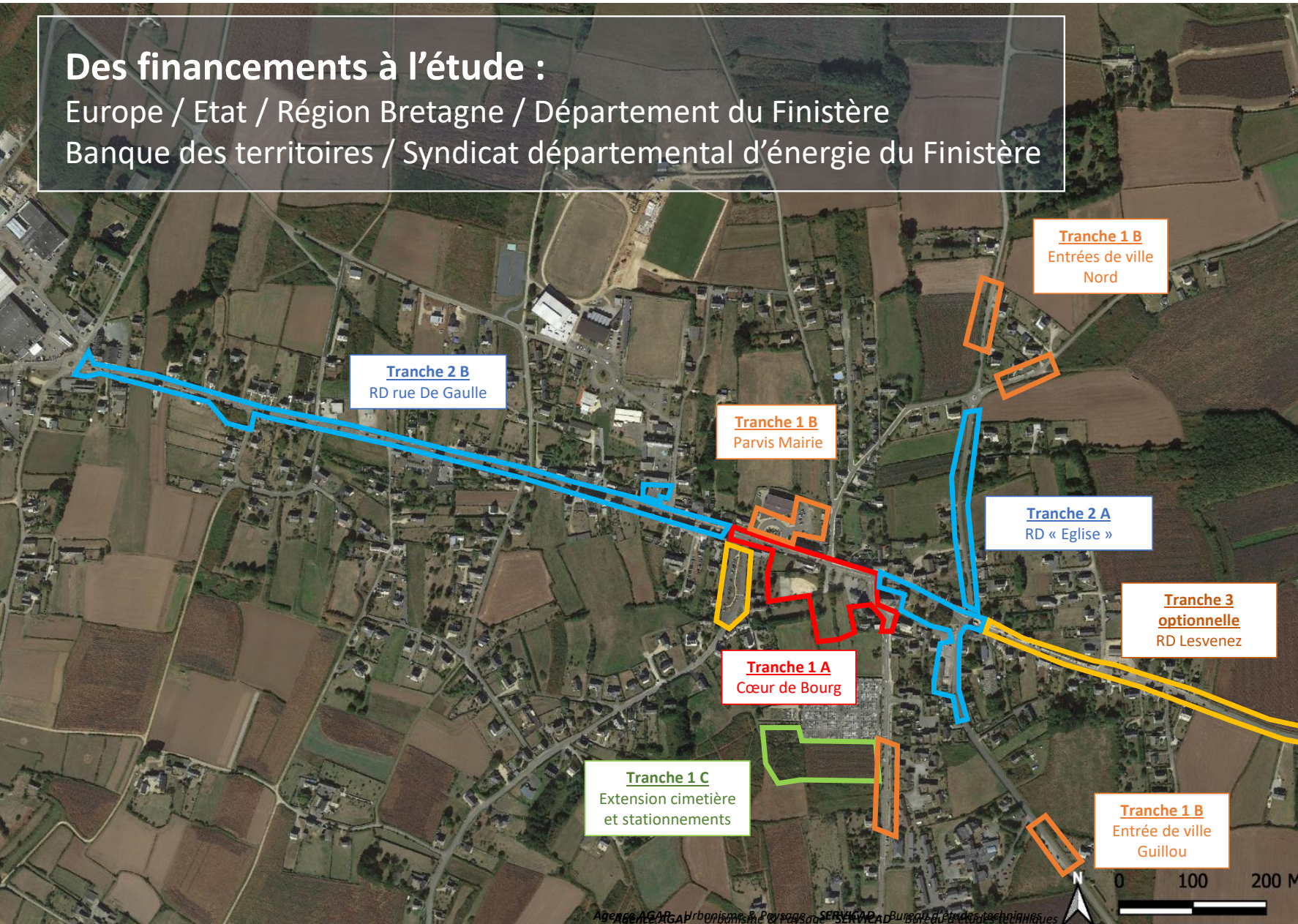


PHASAGE PREVISIONNEL



Des financements à l'étude :

Europe / Etat / Région Bretagne / Département du Finistère
Banque des territoires / Syndicat départemental d'énergie du Finistère



TRAVAUX

ESTIMATIFS PREVISIONNELS

Tranche 1 A
Aménagement des entrées
et cœur de Bourg

Tranche 1 B
Parvis de la Mairie

Tranche 1 C
Extension du cimetière et
stationnements

Tranche 2 A & B
Requalification de RD
et autour de l'église

4 000 000 € HT

Tranche 3 - optionnelle
Requalification de la RD Est

800 000 € HT