

Aménagement du centre-bourg de

PLOUHINEC

Cap Sizun

GESTION DES EAUX PLUVIALES

Agence AGAP _ Urbanisme & Paysage (mandataire)
SERVICAD _ Bureau d'études ingénierie VRD
ALIZES _ Marketing territorial et développement économique
Martine Homburger _ Architecte coloriste

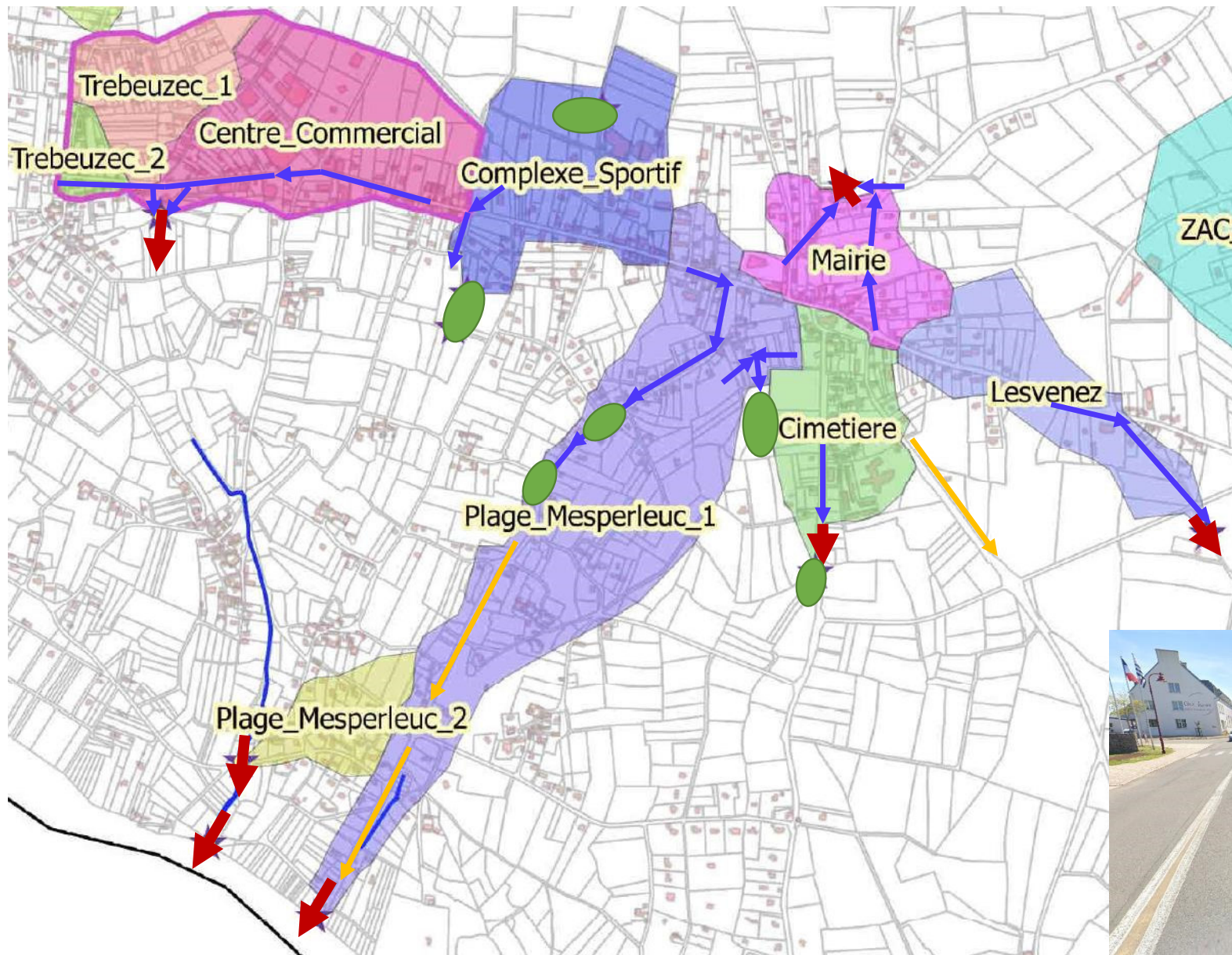


GESTION DES EAUX PLUVIALES

EXISTANT

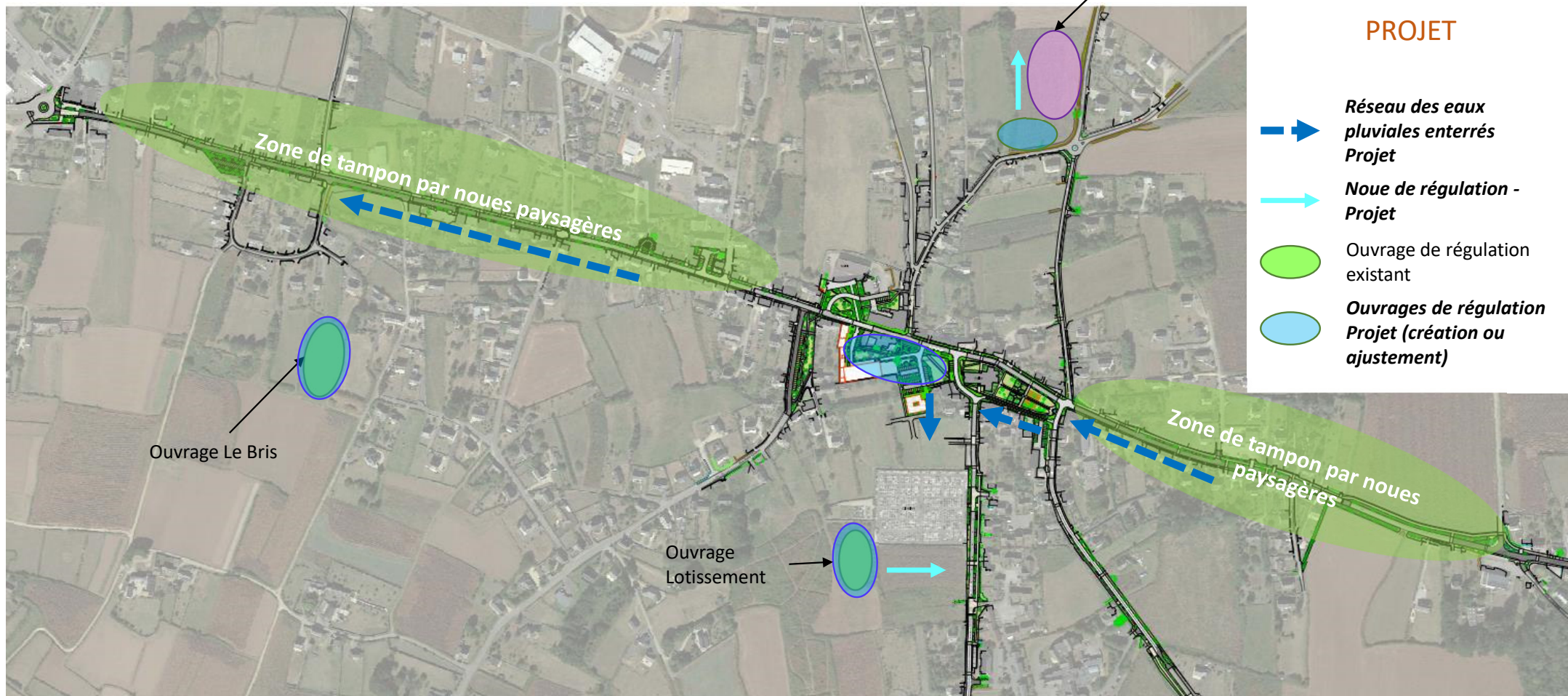
- Fossés hydrauliques
- Canalisations des eaux pluviales enterrées
- Débits importants en points bas identifié par l'étude TPAE
- Ouvrages de régulation existants
Le Bris / PICS / Lotissement / Lann Illis
Quillivic x 2
à ciel ouvert pour réguler les débits

Ecoulements des eaux de ruissèlement sur les surfaces enrobées et collecte par des avaloirs en bordures



GESTION DES EAUX PLUVIALES

PROJET



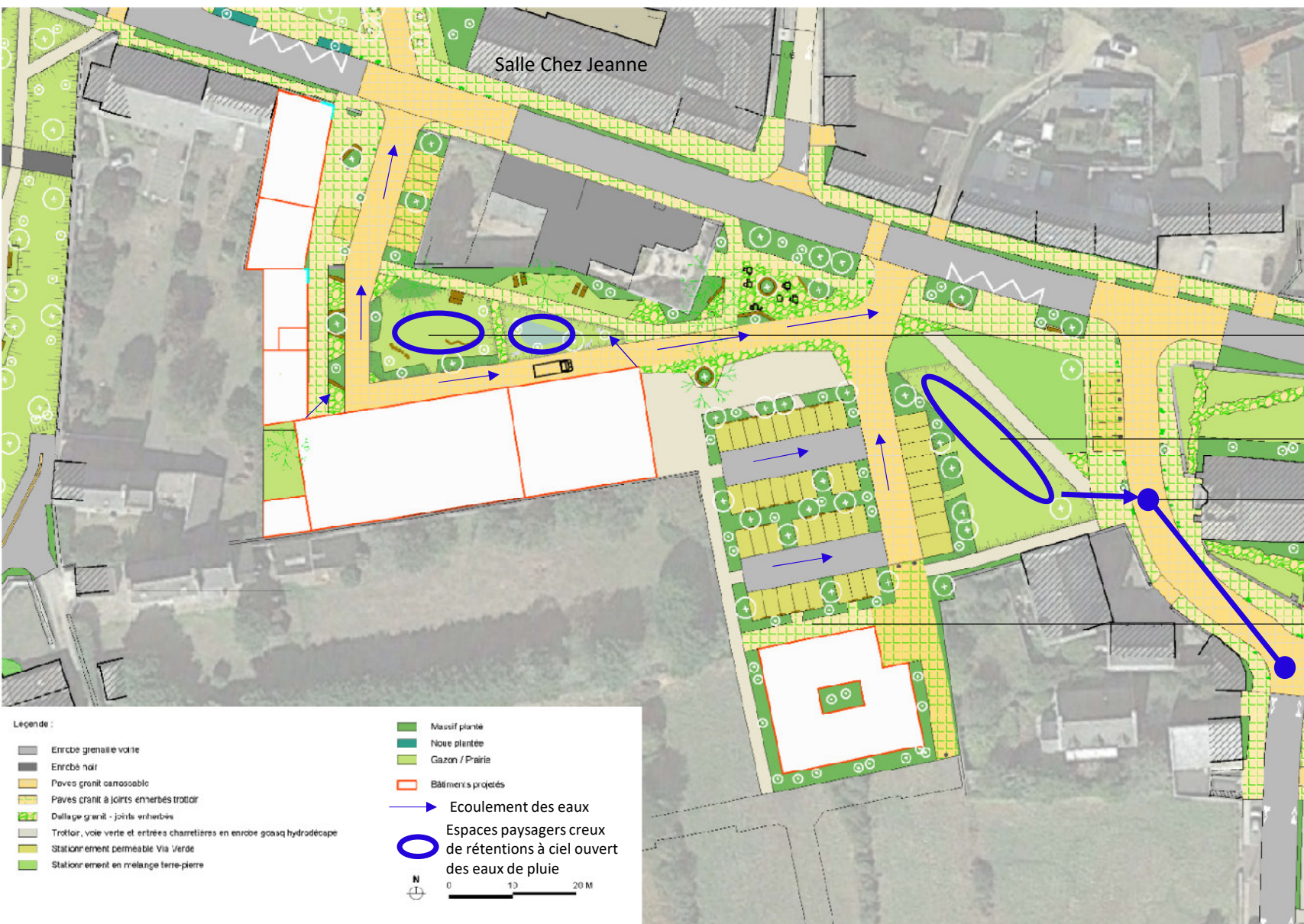
GESTION DES EAUX PLUVIALES

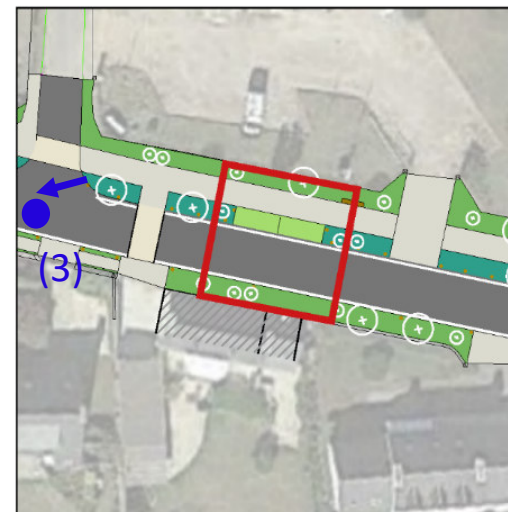
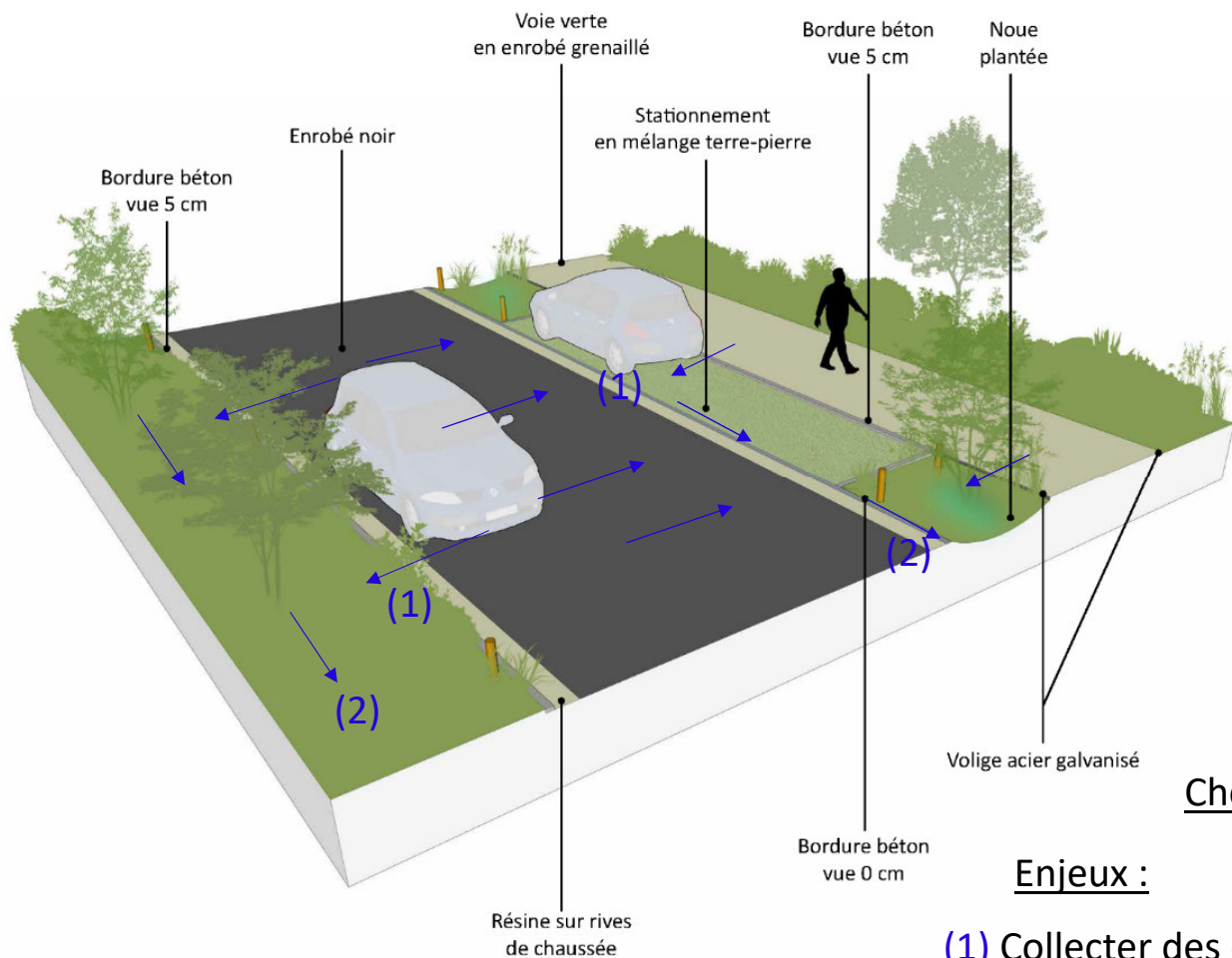
CENTRE BOURG

Espaces plantés creux inondables en cas de pluies forte. Collecte et infiltration des eaux en temps de pluie courante

Surverse au réseau enterré créé rue de Lann Illis

Parking, stationnements en pavés engazonnés permettant l'infiltration au point de chute des eaux de pluie





GESTION DES EAUX PLUVIALES

RD784

Cheminement des eaux de ruissèlement dans le projet

Enjeux :

- (1) Collecter des eaux de pluie dans ses espaces plantés creux sur trottoir
- (2) Réguler et faire transiter ces eaux à ciel ouvert
- (3) Récolter leur surverse dans les avaloirs de chaussée en carrefours
Et enfin canaliser les eaux de ruissèlement exceptionnel dans les réseaux enterrés jusqu'aux bassins ou milieux naturel en aval