

Aménagement du centre-bourg de

PLOUHINEC

Cap Sizun

CARNET DE DETAILS

PALETTE DES MATERIAUX / MOBILIERS / VEGETAUX

Agence AGAP _ Urbanisme & Paysage (mandataire)
SERVICAD _ Bureau d'études ingénierie VRD
ALIZES _ Marketing territorial et développement économique
Martine Homburger _ Architecte coloriste



PALETTE DES MATERIAUX ENVISAGES



Enrobé noir et bande de résine en rives
(en dehors du centre-bourg)



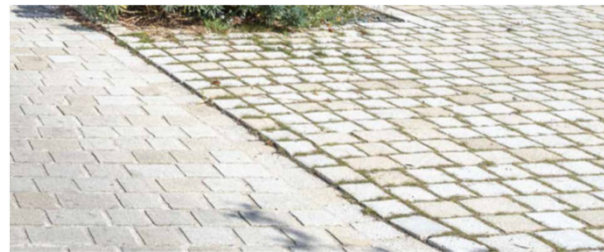
Enrobé coloré
(sur la voie verte et les trottoirs
hors centre-bourg)



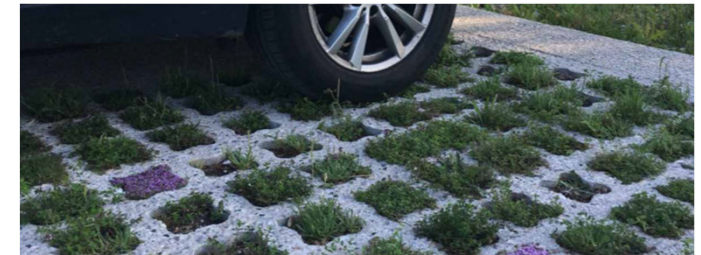
Mélange terre-pierre
(pour les stationnement hors centre-bourg)



Enrobé grenailé
(sur la chaussée dans le centre-bourg)



Pavés à joints enherbés
(sur les trottoirs du centre-bourg)



Béton alvéolé enherbé
(pour les places de parking dans
le centre-bourg)

PALETTE DES MOBILIERS ENVISAGES



Banc circulaire en pied d'arbre



Banc bois et acier



Ganivelle basse



Borne en granit



Potelet acier amovible



Potelet en châtaignier écorcé

AMBIANCE VEGETALE ENVISAGEE



Noüe plantée en bord de route



Marquage au sol en rive de chaussée et platebande plantée



Platebande en rive de chaussée



Arbres au port fastigié en bord de route



Platebande en rive de chaussée